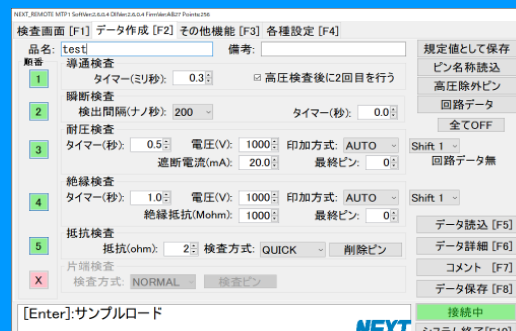
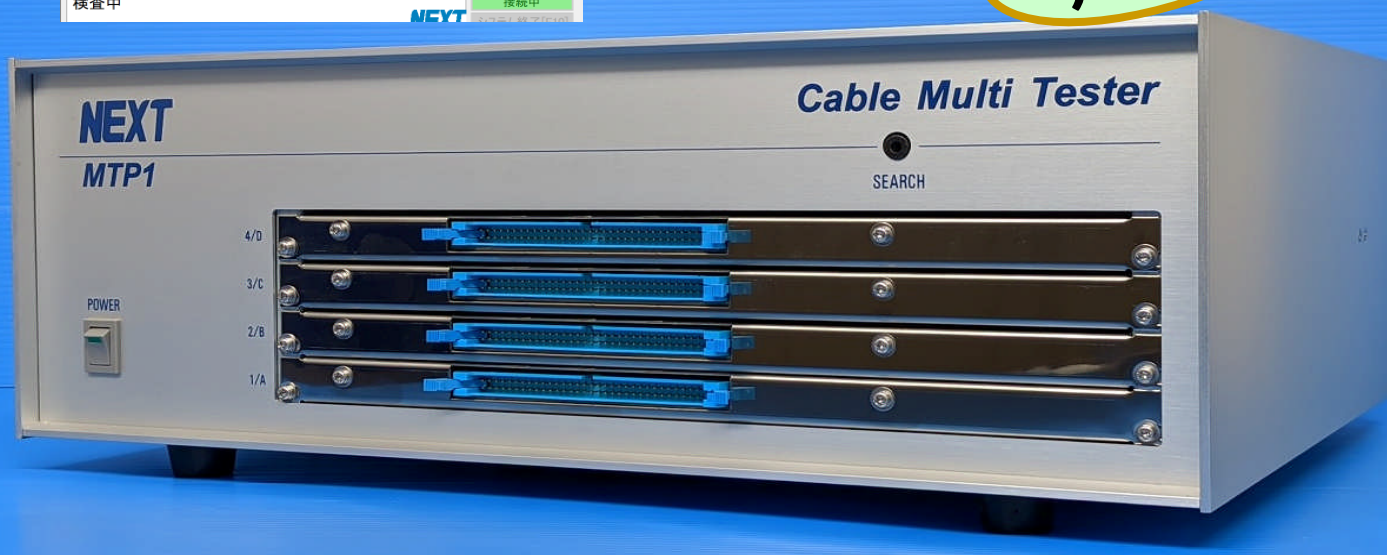


- 導通検査 (断線、短絡、誤配線)
- 瞬間断線検査 (ルーズコンタクト)
- 低抵抗検査
- 耐電圧検査
- 絶縁抵抗検査



PCで制御とデータ管理



AC 90 ~ 250V 電源で世界中どこでも使えます

主な特徴

- 1 印加電圧、遮断電流、絶縁抵抗値などの検査条件は、品名の呼び出し時に自動設定されます。
- 2 DC-ACインバータによる高電圧発生のため、商用電源の変動に左右されず安定した出力で検査出来ます。
- 3 記憶した回路データにもとずいてグループごとに高電圧を印加するため、検査時間が短く済みます。
- 4 導通・瞬断・低抵抗・耐電圧・絶縁抵抗検査機能が一体となったオールインワンでありながら省スペースタイプです。
- 5 片側コネクタ、相手側オープンリード端子をサーチプローブで接触をとる、誤配線チェック (片端検査) 機能があります。
- 6 機種の種類は4タイプ。さらに64pから128pへ、192pへ、256pへと基板増設で拡張が可能です。

導通検査について

導通検査には二つの目的があります。ひとつは、回路配線の基本である断線・誤配線不良を検査することです。二つめには、検査品が治具アダプタに確実に装着されていることの確認です。これは耐電圧・絶縁抵抗検査では検査品が装着されていない場合でも検査判定が合格となり検査の意味をもたないからです。そのため導通検査は耐電圧・絶縁抵抗検査の前後に必要です。

瞬間断線検査について

通常の導通検査では一見正常なケーブルでも、振動や衝撃を与えたり、屈折や引張などで断線が発生する場合があります。このような一瞬の断線を検出するための検査が必要です。

耐電圧検査について

多芯ケーブルなどの異極線間に高電圧を印加して、放電が発生しないかを検査します。耐電圧不良は圧接加工部の線間、コンタクトピン間、半田加工部のピン間、シールド加工部のシールド線間とコア線間で特に発生します。

絶縁抵抗検査について

線間の抵抗が、品質保証条件の設定値以上であるかを検査します。絶縁抵抗は、半田フラックスなどの不純物、絶縁体の材質、湿度などで大きく左右されます。絶縁不良は、耐圧不良箇所以外にモールド加工の材質、コンタクト部の汚れなどでも発生します。

MTP1検査の流れ(検査順変更可)

セット

スタート ON

導通検査

瞬間断線検査

低抵抗検査

耐電圧検査

絶縁抵抗検査

導通検査

判定

抜き取り

終了

仕様

ポイント容量	64p 128p 192p 256p (～512P、～1024P) 全ポイント入出力対応
導通検査	判定 導通：1KΩ以下 断線：3KΩ以上 電圧/電流 DC5V/2.2mA ネット 最大100ポイント 検査方式 双方向チェック(オート可)
瞬間断線検査	検出パルス 200n/400n/800n/1μ/2μ/3μ 秒
低抵抗検査	開放電圧 DC5V 抵抗値 1～50Ω (1Ω単位) 50～100Ω (2Ω単位) 検査時間 125mSec (ミリ秒)/1ポイント 内部抵抗 2Ω以下
耐電圧検査	検査電圧 AC50～1000V 遮断電流 0.5～5mA (50V～) 0.5～10mA (200V～) 0.5～20mA (500V～) 検査時間 0.1～99.9秒 (0.1秒単位)/1ステップ 印加方式 自動印加 フラットケーブル用(線間+ピン間) (何れも不良発生時にはスキミング検索) ユーザーターン(要PCマネージャソフト)
耐電圧計精度	印加電圧 設定値の±5% (無不可時) 遮断電流 設定値の±5% 出力波形 正弦波50Hz±5%
絶縁抵抗検査	検査電圧 DC50～1000V 絶縁抵抗 50V時 2M～100MΩ 100～150V時 5M～500MΩ 200～1000V時 20M～1000MΩ 検査時間 0.3～99.9秒 (0.1秒単位)/1ステップ 印加方式 自動印加 フラットケーブル用(線間+ピン間) (何れも不良発生時にはスキミング検索) ユーザーターン
絶縁計精度	印加電圧 設定値の±5% (無不可時) 絶縁抵抗 設定値の±5%
その他の機能	ポイントサーチ、片端検査、日常点検、自己診断
外部I/O	入力 スタート、リセット、緊急停止、オプション3点 出力 検査合格、検査不合格、オプション2点
プリンタ印字	日付、時刻、検査結果、検査数、良品数、不良品数 検査用データ登録内容、データ一覧、検査員一覧
シリアルポート	RS-232C準拠(57600bps)
消費電力	最大 300W
使用環境	温度 10～40℃ 湿度 70%以下
電源	AC90～250V 50/60Hz
外形寸法	430mm(W) × 330mm(D) × 165mm(H)
重量	10.0kg (64p) 10.6kg (128p) 11.1kg (192p) 11.7kg (256p)
付属品	検査用接続ケーブル、サーチロープ、フットスイッチ 日常点検用コネクタ、アース線、電源ケーブル
対応パソコン	シリアルポート×1 (USBシリアルポート変換器でも可) OS Windows7, 10

※このカタログの仕様は改良のため、予告無く変更することがあります。

NEXT CORPORATION
株式会社 ネクスト

本社

〒276-0029 千葉県八千代市村上南4-17-12